



ฐานข้อมูลผู้สูงอายุตำบลหนอง  
บัว  
ประจำปีงบประมาณ 2565

องค์การบริหารส่วนตำบลหนองบัว อำเภอโกสุมพิสัย จังหวัดมหาสารคาม

# ฐานข้อมูลผู้สูงอายุ

## ผู้สูงอายุตำบลหนองบัว



1,335 คน

=

17.71% ของประชากรตำบลหนองบัว



609 คน

ร้อยละ 45.62



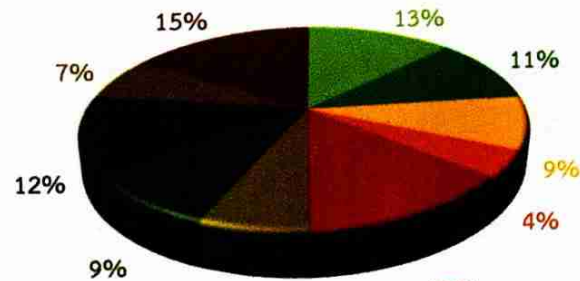
726 คน

ร้อยละ 54.38

## จำนวนผู้สูงอายุตามช่วงอายุ

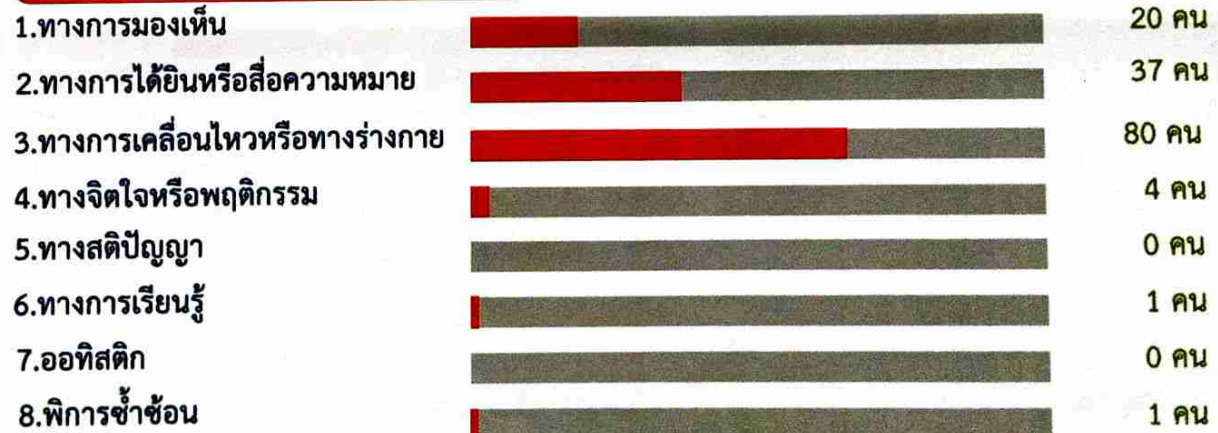
จำแนกตามช่วงอายุ	ชาย	หญิง	รวม
60 - 69 ปี	366	398	764
70 - 79 ปี	137	258	395
80 - 89 ปี	81	48	129
90 ปีขึ้นไป	14	14	28

## อัตราร้อยละผู้สูงอายุแยกตามหมู่บ้าน



■ หมู่ที่ 1   ■ หมู่ที่ 2   ■ หมู่ที่ 3   ■ หมู่ที่ 4   ■ หมู่ที่ 5  
■ หมู่ที่ 6   ■ หมู่ที่ 7   ■ หมู่ที่ 8   ■ หมู่ที่ 9   ■ หมู่ที่ 10

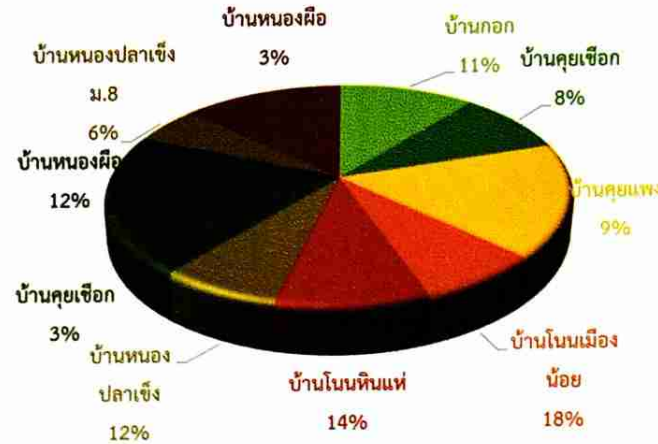
## จำนวนผู้สูงอายุที่มีความพิการ



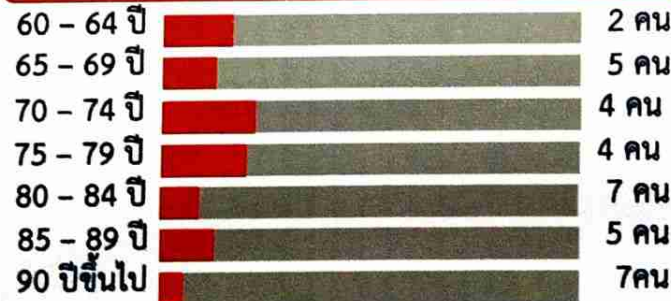
## จำนวนผู้สูงอายุแยกตามหมู่บ้าน

หมู่ที่	หมู่บ้าน	จำนวน
1	บ้านหนองผือ	154
2	บ้านกอก	167
3	บ้านคุดเชือก	183
4	บ้านคุดแพง	208
5	บ้านโนนเมืองน้อย	141
6	บ้านโนนหินแห่	115
7	บ้านหนองปลาแซง	84
8	บ้านหนองปลาแซง	79
9	บ้านคุดเชือก	63
10	บ้านหนองผือ	141

## อัตราผู้สูงอายุที่มีภาวะพึ่งพิง



## จำแนกผู้สูงอายุที่มีภาวะพึ่งพิงตามช่วงอายุ



## จำนวนผู้สูงอายุที่มีภาวะพึ่งพิง

หมู่ที่	หมู่บ้าน	จำนวน
1	บ้านหนองผือ	1
2	บ้านกอก	5
3	บ้านคุดเชือก	3
4	บ้านคุดแพง	3
5	บ้านโนนเมืองน้อย	6
6	บ้านโนนหินแห่	5
7	บ้านหนองปลาแซง	4
8	บ้านหนองปลาแซง	2
9	บ้านคุดเชือก	1
10	บ้านหนองผือ	4



11 คน

ร้อยละ 32.35 ของผู้สูงอายุที่มีภาวะพึ่งพิง



23 คน

ร้อยละ 67.64 ของผู้สูงอายุที่มีภาวะพึ่งพิง